

## Itinerario Est

### a) Canal Salso

realizzato nel 1362 unendo Mestre a Venezia più volte interrato, nella parte iniziale, ai lati presenze di insediamenti industriali

### 1a) Casa dei Barcaroli

di origine seicentesca

### 1b) Complesso delle Fornaci da Re alle Barche-Altobello

antica fornace sviluppata industrialmente nell'Ottocento

### 1c) Ex fabbrica di scope Krüll sul Canal Salso

costruita nel 1905

### 1d) Cledca e Carbonifera ad Altobello

edifici dell'inizio del Novecento

### 2) Forte Marghera

edificazione iniziata nel 1805 dagli austriaci in difesa di Venezia

### 3) Parco Planiziale

ricostruzione di bosco a piante tipiche dell'ambiente

### 4) Parco S. Giuliano

causa una precedente discarica la crescita delle piante è resa difficile, si possono osservare però svariati tipi di uccelli

### 5) Passo Campalto

una "porta" verso le barene e la laguna

### 6) Chiesa di Campalto

pregevole edificio del 1777

### 6a) Torre di Tessera

databile al sec. XI di forma cilindrica alta m. 24

### 6b) Boarie da Re

esempio di tipologia rurale del tardo Ottocento

### 6c) Torre di Dese

adibita nell'Ottocento a campanile è oggi parzialmente abitata

### 6d) Forte Carpenedo

### 6e) Bosco di Carpenedo

esteso per ettari 3,5 dai 153 del 1828

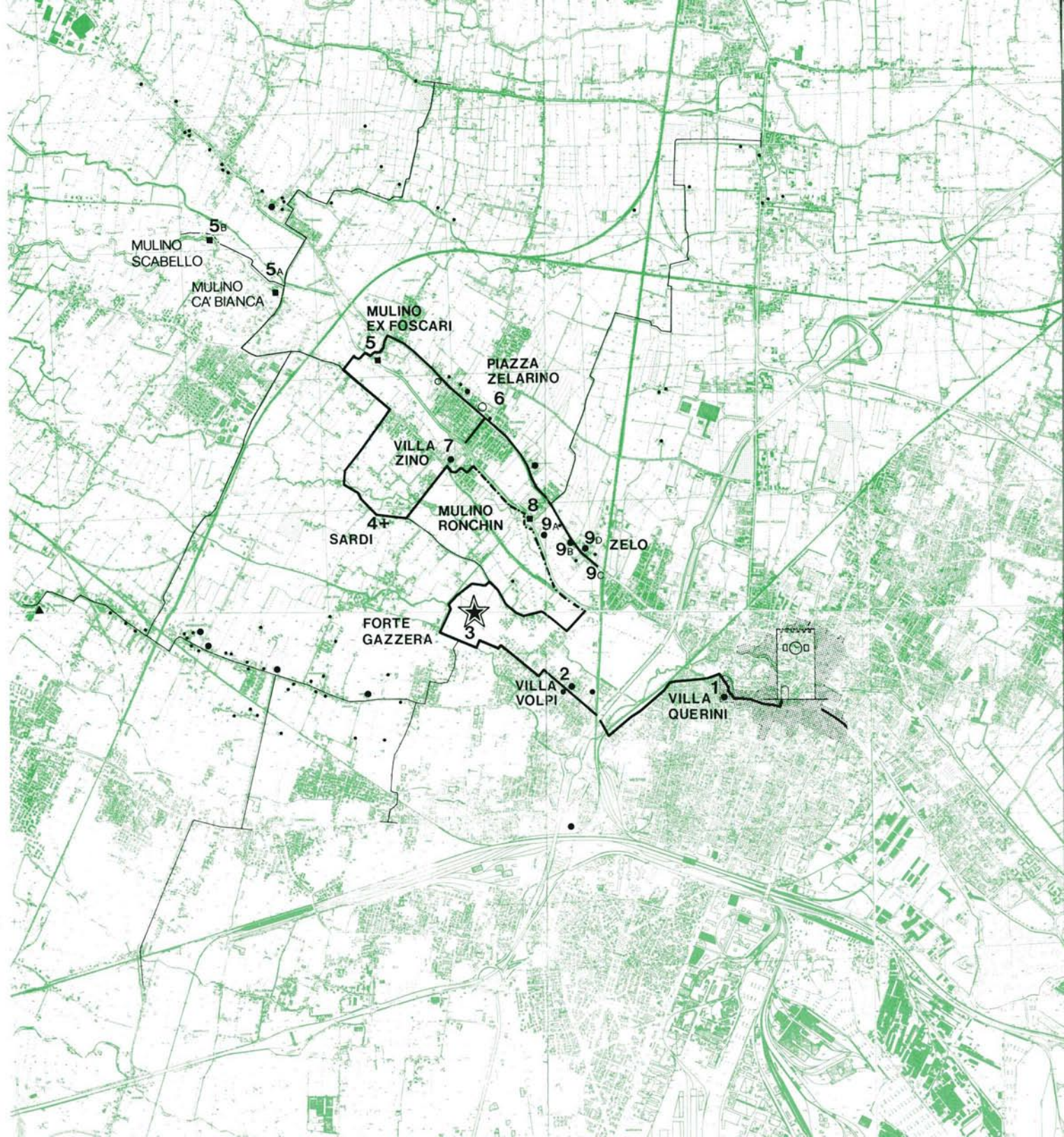
### 7) Parco Bissuola

di recente origine 1978/79 su di una antica area acquitrinosa



## Itinerario Ovest

- 1) Villa Querini  
*costruita alla fine del Seicento, sia l'edificio, sia il parco subirono varie modificazioni*
- 2) Villa Volpi  
*tipica villa settecentesca*
- 3) Forte Gazzera  
*eretto nel 1883 a difesa di Venezia, ricca la presenza di flora e fauna*
- 4) Chiesetta dei Sardi  
*edificio settecentesco unito ad un fabbricato rurale*
- 5) Molino ex Foscari ora Fabbris  
*all'interno macchinari elettrici relativi all'ultima fase tecnologica*
- 5a) Molino Ca' Bianca  
*di antica origine, trasformato nel 1950 in cartiera ed ora in stato di abbandono*
- 5b) Molino Scabello di Trivignano  
*di origine cinquecentesca, ricostruito nel seicento*
- 6) Piazza di Zelarino  
*presenti edifici di vario interesse*
- 7) Villa Zino  
*della fine del Settecento*
- 8) Molino Ronchin  
*documentato dal 1176 attivo fino al 1966*
- 9) Zelo  
*zona ricca di valori storici, architettonici e ambientali*
- 9a) Villa Barbarich-Fowel Torella ora Fraccaro  
*villa del tardo Cinquecento sul Marzenego*
- 9b) Villa Monti, ora Causin  
*edificio a sud della Castellana*
- 9c) Ex Scuderia  
*del fine Ottocento, con una volumetria di oltre 10.000 mc.*
- 9d) Villa Paccagnella ora Tagliacozzo  
*costruzione ottocentesca*



- Itinerario praticato durante l'escursione
- - - Percorso lungo argini
- Altri itinerari possibili
- - - - Percorso lungo argini
- Area del Centro Storico di Mestre
- Ville Venete
- Altri manufatti di interesse storico-architettonico
- ✚ Edifici religiosi
- ★ Forti
- Mulini
- ▲ Altri manufatti di archeologia industriale
- Tipologie rurali

Con il secondo incontro della manifestazione "in bicicletta" verrà distribuito, ai partecipanti, un opuscolo illustrativo dei luoghi visitati negli itinerari, corredato da testi riguardanti architettura, botanica e uccelli.

# IN BICICLETTA

*alla scoperta  
dei valori ambientali  
della terraferma mestrina*

**DAL MARZENEGO  
ALLA LAGUNA**

## **1° itinerario**

**Domenica 19 ottobre 1986**

*Partenza alle ore 9 da Piazza Ferretto  
Piazza Ferretto/Forte Gazzera/Marzenego*

## **2° itinerario**

**Domenica 26 ottobre 1986**

*Partenza alle ore 9 da Piazza Ferretto  
Piazza Ferretto / Forte Marghera / Barene*

Tutti i cittadini  
sono invitati a partecipare

Sono previste delle soste,  
e la visita a Forte Marghera e a Forte Gazzera.  
In caso di maltempo l'itinerario non effettuato  
verrà praticato la domenica 2 novembre.

